

I. Centrifugaal ventilatoren

A. RIEMAANGEDREVEN VENTILATOREN - TYPE BDC



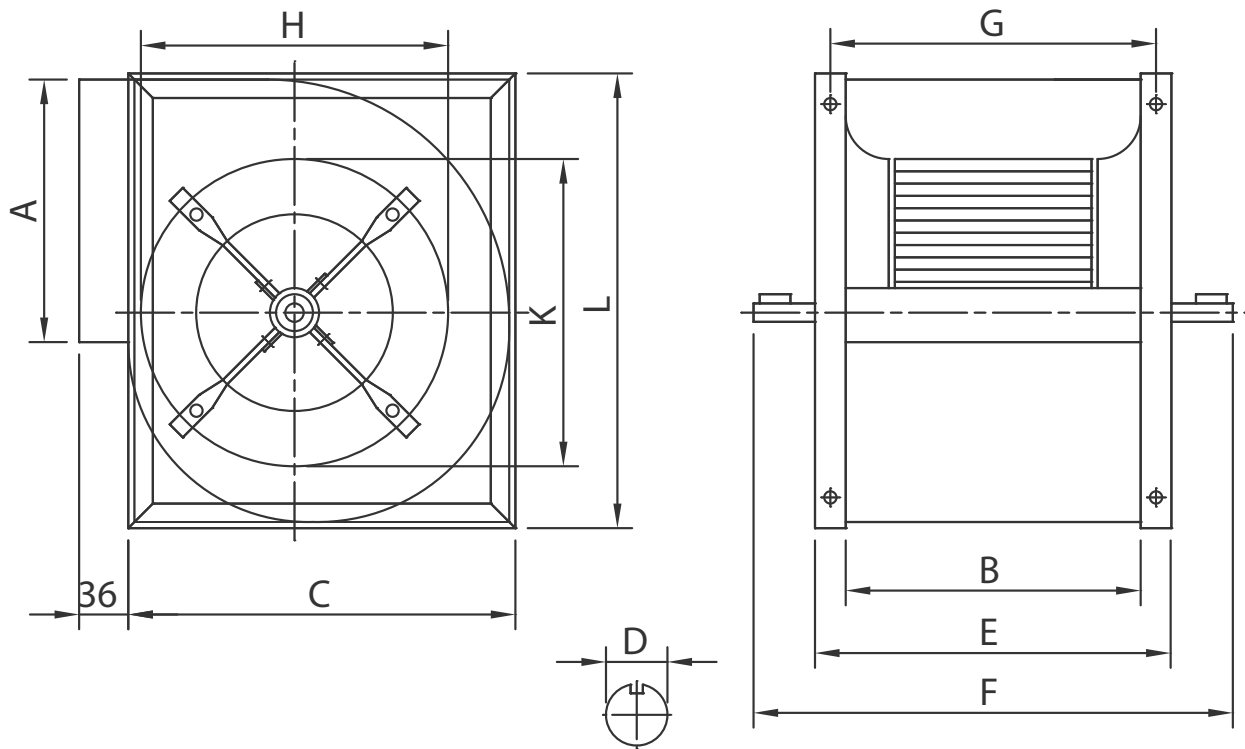
BESCHRIJVING

Deze ventilatoren hebben een waaier met afzonderlijke ingezette, voorovergebogen schoepen. De dubbele middenplaat wordt na het inleggen van de schoepen zo geperst dat iedere schoep nog eens in het midden wordt gesteund, om aldus de middelpuntvliegende kracht te weerstaan bij hoge draaisnelheden. De schoepvorm is ontworpen om zoveel mogelijk turbulentie te beletten en aldus een hoog en laag geluidsniveau te garanderen.

Een trillingsvrije werking wordt bereikt door dynamisch uitbalanceren van de waaier.

Het stalen ventilatorhuis bestaat uit twee getrokken zijplaten, gepuntlast op de spiraalplaat, voor de openingshoek van de spiraalplaat werd een optimale verhouding gekozen tussen vermogen en bouw grootte. Voorgeboorde gaten in de zijplaten veroorloven een gemakkelijke montage van de voeten.

AFMETINGEN



TYPE	A	B	C	D	E	F	G	H	K	L
BDC 241-241/9-9	260	300	349	20	349	460	325	269	319	399
BDC 270-270/10-10	289	333	395	20	385	500	353	330	390	455
BDC 321-321/12-12	431	396	461	25	446	580	425	371	443	533
BDC 381-381/15-15	404	473	545	25	523	665	502	449	531	625
BDC 457-486/18-18	478	557	654	30	633	760	597	544	641	751

De karakteristieken van de BDC, omschreven in deze catalogoog, zoals afmetingen, prestaties, enz., kunnen worden aangepast zonder voorafgaande verwittiging.

TECHNISCHE GEGEVENS

TYPE	MAXIMUM TOERENTAL (RPM)	MAXIMUM VERMOGEN (KW)
BDC 241-241	2100	3
BDC 270-270	1900	3
BDC 321-321	1500	3.5
BDC 381-381	1200	5
BDC 457-486	1000	6.5