

## C. RDV

### ALGEMEEN

Rookgasventilator bestemd voor montage op de schouw en geschikt voor afvoeren van warme verbrandingsgassen tot 250°C.

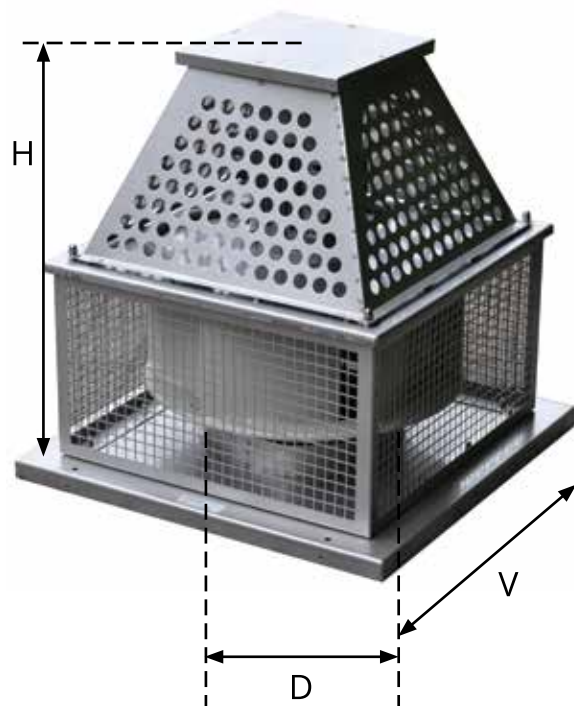
(bvb. open haarden, grill, bbq, ...)

*Dus een ventilator voor:*

- groter luchtdebieten
- groter opvoerhoogtes
- hoge temperaturen

Enkelaanzuigende centrifugale ventilator met motor buiten de luchtstroom. De behuizing is volledig vervaardigd uit roestvrij staal (INOX). De uitblaas is haaks in de vier richtingen en beschermd door een eveneens inox tralieraster.

De turbine is samengesteld uit achterovergebogen schoepen. Voor de turbine is er de keuze uit staal of inox. De motor is toerenregelbaar met een stappenregelaar.



## AFMETINGEN

NR	TYPE RDV	D mm	V mm	H mm	GEWICHT Kg
1	280/4E	180	500	430	20
2	315/4E	200	500	480	22
3	355/4E	220	600	500	28
4	400/4E	250	600	580	35
5	450/4E	280	650	680	48
6	500/4E	320	650	680	65
7	450/6E	280	650	680	48
8	500/6E	320	650	680	65
9	560/6E	355	780	800	75

## TECHNISCHE GEGEVENS

NR	TYPE	SPANNING	VER-MOGEN (Watt)	STROOM (Amp)	TOEREN-TAL (RPM)	DEBIET MIN. (m <sup>3</sup> /h)	DEBIET MAX. (m <sup>3</sup> /h)	DRUK MIN (Pa)	DRUK MAX (Pa)
1	280/4E	230V mono	180	1,0	1400	400	1300	70	210
2	315/4E	230V mono	180	1,0	1400	500	1800	70	260
3	355/4E	230V mono	250	1,9	1400	650	2500	70	360
4	400/4E	230V mono	370	2,7	1400	750	4000	70	440
5	450/4E	230V mono	550	3,8	1400	1050	6250	70	600
6	500/4E	230V mono	1100	8,0	1400	1200	8500	70	700
7	450/6E	230V mono	250	1,9	900	500	4500	70	250
8	500/6E	230V mono	370	2,7	900	700	5500	70	300
9	560/6E	230V mono	550	4,5	900	1100	7500	0,55	400

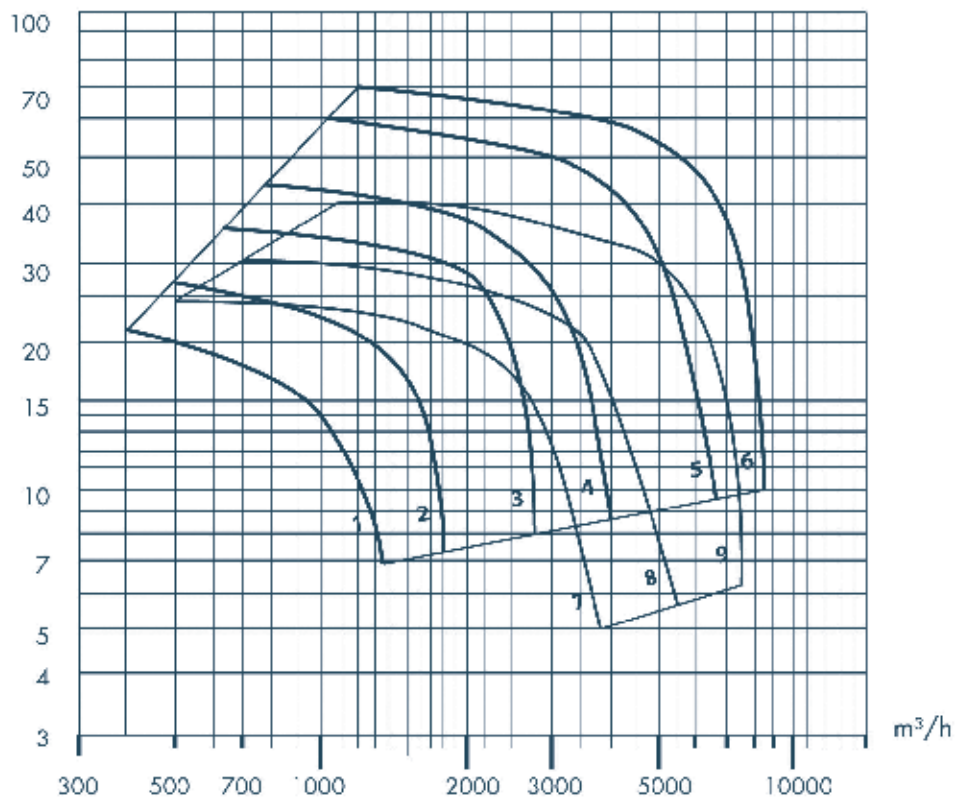
Ook met driefasige motoren te bekomen.

## TOEBEHOREN EN OPTIES VOOR INSTALLATIE

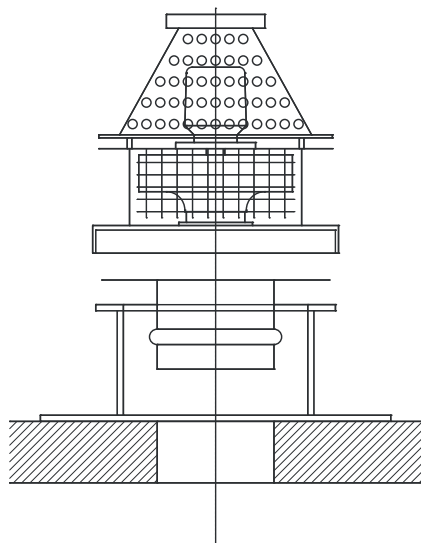
NR	TYPE RDV	REGELAAR	DAKMONTAGE	SCHOUWMONTAGE	BUISMONTAGE
1	280/4E	TMC3	DO 280	SO 280	BO 280
2	315/4E	TMC3	DO 315	SO 315	BO 315
3	355/4E	TMC3	DO 355	SO 355	BO 355
4	400/4E	TMC5	DO 400	SO 400	BO 400
5	450/4E	TMC5	DO 450	SO 450	BO 450
6	500/4E	TMC10	DO 500	SO 500	BO 500
7	450/6E	TMC3	DO 450	SO 450	BO 450
8	500/6E	TMC3	DO 500	SO 500	BO 500
9	560/6E	TMC5	DO 560	SO 560	BO 560

**DRUK / DEBIET**

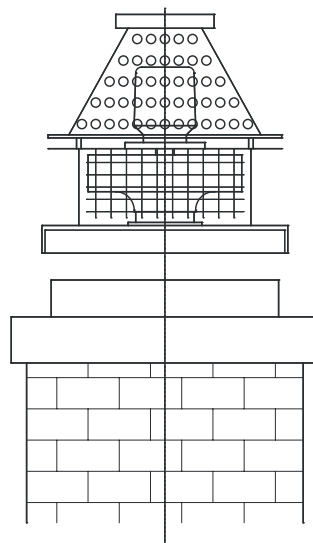
Pt. daPa - mm WK       $\rho_t = 1,2 \text{ kg/m}^3$



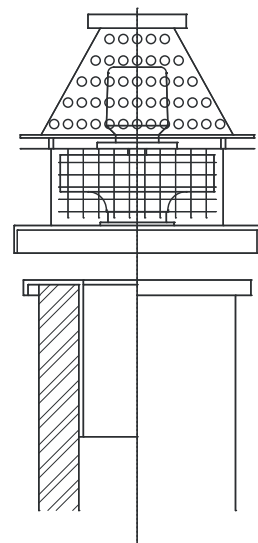
**MONTAGE**



**Dakmontage**



**Schouwmontage**



**Buismontage**