

## F. VENTILATEURS À MOYENNE PRESSION - TYPE AEC

### GÉNÉRALITÉS

Les ventilateurs AEC sont utilisés pour l'extraction d'air humide, pollué ou poussiéreux.

### MATÉRIEL

La volute du ventilateur et turbine en tôle d'acier, exécution entièrement soudée.

### TURBINE

Équilibrée de façon statique et dynamique.

### EXÉCUTIONS

#### • EXÉCUTION D

Turbine montée directement sur l'axe du moteur.

*Température max. autorisée: 100°C*

#### • EXÉCUTION T

Transmission.

Entraînement par courroies et poulies.

*Température max. autorisée: 120°C*

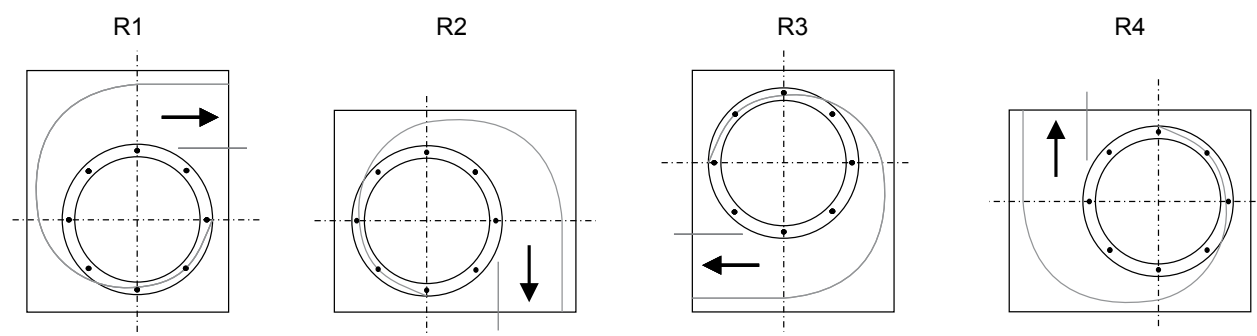
#### • EXÉCUTION T/R

Transmission.

Entraînement par courroies et poulies. Disque de refroidissement entre le boîtier du ventilateur et le boîtier inférieur.

*Température max. autorisée: 300°C*

### DIRECTION DE SORTIE SOUFLANTE



### FINITION

Laque à vaporiser à deux composants à base de résine polyuréthane (RAL 5010)

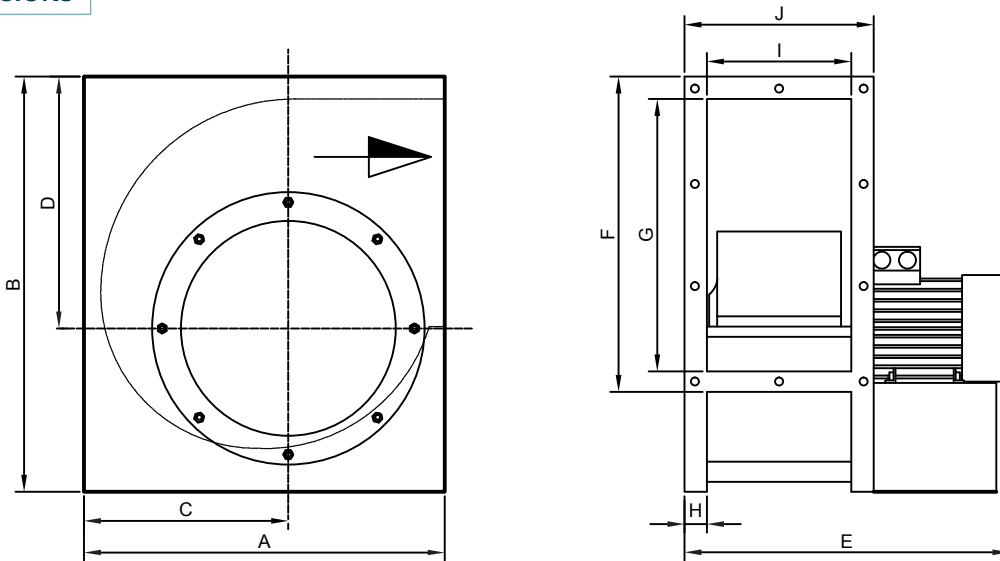
### EXÉCUTIONS/OPTIONS SPÉCIALES

- Ensemble en acier inoxydable
- Exécution anti-étincelle
- Turbine en aluminium

### ACCESSOIRES

- Bride d'aspiration
- Bride d'entrée au côté d'aspiration.
- Carré rond au côté sortie soufflante.
- Base à amortisseurs.
- Capot soufflant à réseau en cas de sortie soufflante libre.
- Grille de protection au côté d'aspiration ou de presse, si celle-ci ne doit pas être connectée à un conduit.
- Manchons souples. Empêchent la transmission des vibrations au plancher ou au plafond

## DIMENSIONS



TYPE	A	B	C	D	E	F	G	H	I	J
280	466	546	261	330	429	420	354	33	180	246
315	534	613	303	370	487	466	400	33	214	280
355	596	686	329	415	549	516	450	33	230	296
400	651	766	363	463	608	566	500	33	257	323
450	731	866	413	518	698	626	560	33	285	351
500	806	946	453	573	631	696	630	33	312	378
560	916	1061	528	638	705	776	710	33	354	420
630	1006	1186	572	711	768	866	800	33	396	462
710	1131	1336	645	798	850	966	900	33	437	503

*Les dimensions ne sont pas contractuelles. Sous réserve de modifications de construction.*

*Les dimensions données sont celles d'un AEC à entraînement direct.*

*Dimensions pour une transmission AEC et plus de dimensions détaillées sur demande.*

## DONNÉES TECHNIQUES

### TYPE AEC/D À TROIS PHASES

TYPE	MOTEUR (W)	RÉGIME (TPM)	COURANT (A) 230V/400V	POIDS (kg)	BRUIT*** [db(A)]
AEC 280/4D	180	1400	0.97/0.56	25	54
AEC 280/2D	550	2800	2.2/1.3	25	70
AEC 315/6D	180	900	1.2/0.7	28	58
AEC 315/4D	250	1400	1.4/0.8	30	74
AEC 315/2D	1100	2800	4.5/2.6	36	62
AEC 355/6D	180	900	1.2/0.7	34	76
AEC 355/4D	250	1400	1.4/0.8	37	62
AEC 355/2D	1500	2800	5.8/3.3	44	76
AEC 400/6D	250	900	1.2/0.7	45	56
AEC 400/4D	550	1400	2.6/1.5	47	64
AEC 400/2D	3000	2800	10.9/6.3	66	80
AEC 450/6D	250	900	1.6/0.9	55	58
AEC 450/4D	750	1400	3.8/2.2	60	68
AEC 450/2D	5000	2800	20.4/11.8	112	83
AEC 500/6D	370	900	1.6/0.9	80	62
AEC 500/4D	1100	1400	4.8/2.8	88	71
AEC 560/6D	750	900	3.1/1.8	97	66
AEC 560/4D	2200	1400	8.5/5.0	112	75
AEC 630/6D	1100	900	4.5/2.6	115	69
AEC 630/4D	4000	1400	15/8.7	145	79
AEC 710/6D	2200	900	8.1/4.7	125	73
AEC 710/4D	7500	1400	26.3/15.2	175	81

Les données techniques ne sont pas contractuelles. Sous réserve de modifications de construction.

\*\*\*Pression sonore L<sub>pa</sub> mesurée en dB(A) à une distance de 1,5m de l'ouverture d'aspiration en champ libre et à régime maximal. La commande à fréquence est possible sur chaque type d'AEC.

### TYPE AEC/E MONOPHASÉ 230V/50HZ.

TYPE	MOTEUR (W)	RÉGIME (TPM)	COURANT (A)	TRANSFO
AEC 280/4E	180	1400	2.12	TMC 3
AEC 315/4E	180	1400	2.12	TMC 3
AEC 355/4E	250	1400	2.65	TMC 3
AEC 400/6E	120	900	1.87	TMC 3
AEC 400/4E	250	1400	2.60	TMC 3
AEC 450/6E	180	900	2.30	TMC 3
AEC 450/4E	550	1400	5.00	TMC 5
AEC 500/6E	250	900	3.35	TMC 5
AEC 500/4E	1100	1400	10.00	TMC 10
AEC 560/6E	550	900	5.60	TMC 7