

## H. VENTILATEUR À PRESSION ÉLEVÉE - TYPE CHT

### GÉNÉRALITÉS

Ventilateur centrifuge à simple ouïe à rentabilité élevée dans un volute en tôle d'acier et à roue en aluminium coulé.

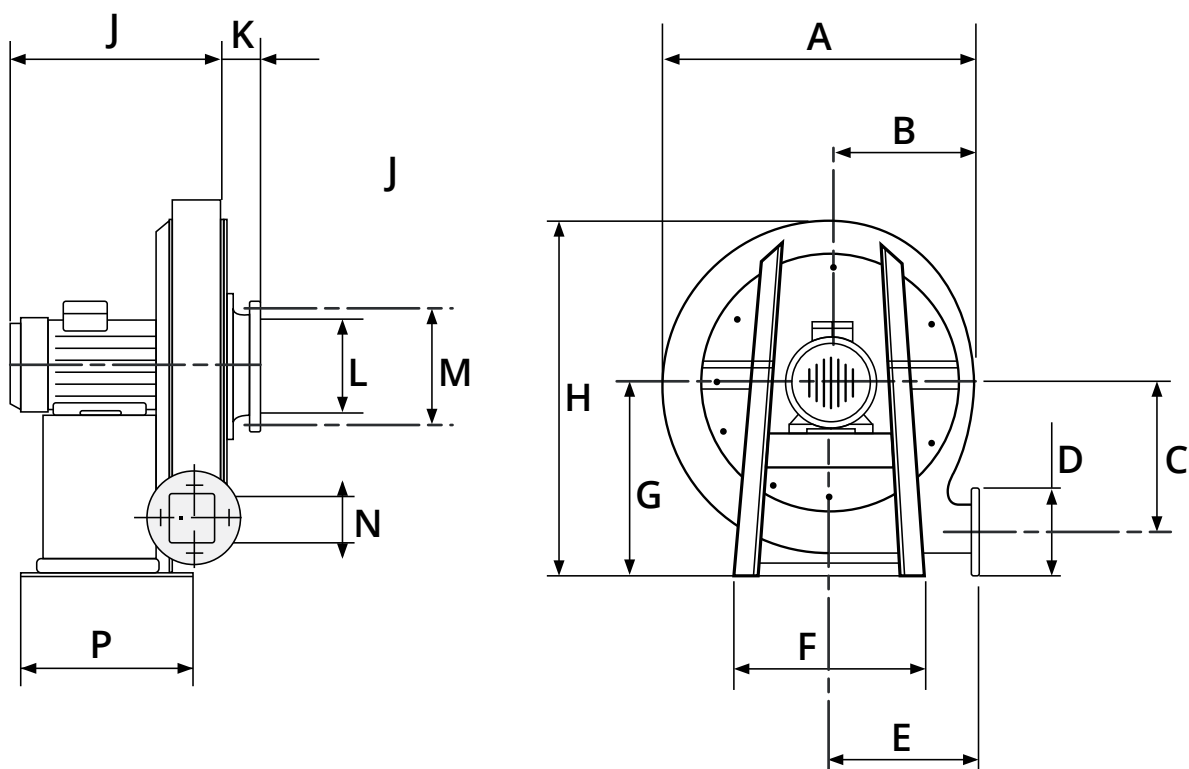
Débit max. de 2000m<sup>3</sup>/h; contre-pression max. de 10000Pa.

### CONSTRUCTION

- Volute en tôle d'acier
- Turbine à rentabilité élevée en aluminium coulé
- Température de l'air aspiré de 120°C max.
- La sortie peut être positionnée en 7 positions différentes vis-à-vis de l'entrée.
- Laque à vaporiser à deux composants à base de résine polyuréthane (RAL5010)



### DIMENSIONS

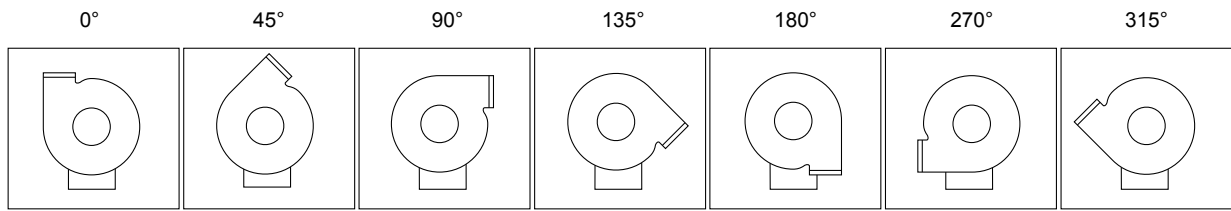


TYPE	A	B	C	D	E	F	G	H	J	K	L	M	N	P
142-2T-0.5	490	235	235	120	240	300	301	546	261	47	90	130	50	212
142-2T-0.75	490	235	235	120	240	300	301	546	261	47	90	130	50	212
148-2T-0.75	560	267	270	150	270	330	360	640	277	47	100	140	65	250
148-2T-1	560	267	270	150	270	330	360	640	300	47	100	140	65	250
148-2T-1.5	560	267	270	150	270	330	360	640	300	47	100	140	65	250
154-2T-1.5	628	297	308	160	300	356	395	710	303	49	115	160	70	325
154-2T-2	628	297	308	160	300	356	395	710	328	49	115	160	70	325
154-2T-3	628	297	308	160	300	356	395	710	328	49	115	160	70	325
160-2T-2	697	330	337.5	160	336	373	440	792	340	55	130	192	75	344
160-2T-3	697	330	337.5	160	336	373	440	792	365	55	130	192	75	344
166-2T-3	755	358	369	160	364	446	490	866	362	50	140	200	75	370
166-2T-4	755	358	369	160	364	446	490	866	391	50	140	200	75	370
166-2T-5.5	755	358	369	160	364	446	490	866	413	50	140	200	75	370
172-2T-5.5	817	388	404	175	390	450	516	925	420	49	150	200	70	395
172-2T-7.5	817	388	404	175	390	450	516	925	461	49	150	200	70	435
172-2T-10	817	388	404	175	390	450	516	925	499	49	150	200	70	395

#### DONNÉES TECHNIQUES

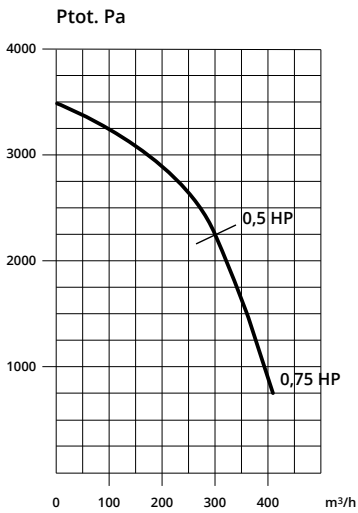
TYPE	TENSION (V)	COURANT (A)		PUIS-SANCE (kW)	TPM	DÉBIT MAX.	PRESS. MAX.	dB(A)	POIDS
		220 V	380 V						
142-2T-0.5	220/380	1.9	1.1	0.37	2765	300	3400	73	26
142-2T-0.75	220/380	2.51	1.45	0.55	2800	400	3400	74	29
148-2T-0.75	220/380	2.51	1.45	0.55	2800	350	4450	72	33
148-2T-1	220/380	3.17	1.83	0.75	2850	625	4450	72	38
148-2T-1.5	220/380	4.41	2.55	1.1	2850	800	4450	73	40
154-2T-1.5	220/380	4.41	2.55	1.1	2850	475	5550	80	44
154-2T-2	220/380	5.88	3.4	1.5	2855	950	5550	81	51
154-2T-3	220/380	8.3	4.8	2.2	2860	1240	5950	82	53
160-2T-2	220/380	5.88	3.4	1.5	2855	525	6950	81	63
160-2T-3	220/380	8.3	4.8	2.2	2860	950	7050	81	66
166-2T-3	220/380	8.3	4.8	2.2	2860	500	8450	82	74
166-2T-4	220/380	11.1	6.4	3	2895	1025	8550	83	84
166-2T-5.5	220/380	14.2	8.2	4	2895	1500	8850	83	88
172-2T-5.5	220/380	14.2	8.2	4	2895	1200	10300	88	94
172-2T-7.5	220/380	19.4	11.2	5.5	2925	1950	10750	89	107
172-2T-10	220/380	22.8	14.9	7.5	2930	2300	10500	89	125

**DIRECTION DE SORTIE SOUFLANTE**

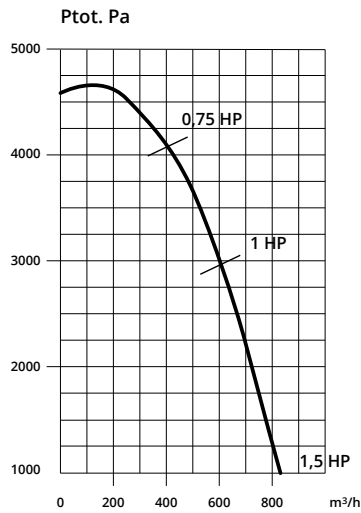


**DÉBIT / PRESSION**

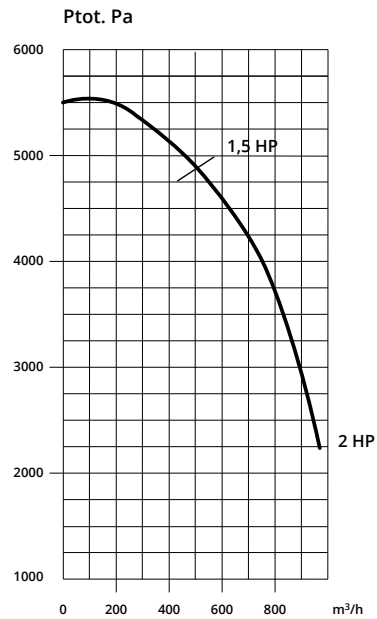
**CHT 142**



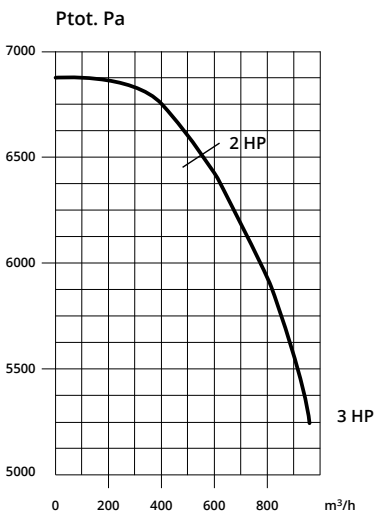
**CHT 148**



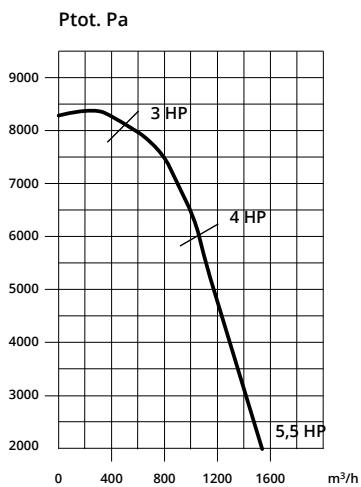
**CHT 154**



**CHT 160**



**CHT 166**



**CHT 172**

